

Date :

JE DÉCOUVRE AVEC COMPAGNON MATHS



Quand il n'y a rien sur les plateaux de la balance, la flèche est **verticale** et les plateaux sont à la **même hauteur**.



La flèche **penche à gauche**.
Le plateau de gauche est **plus bas** que le plateau de droite.
Poly est **plus lourd** que Crabby.



On met Poly dans le plateau de droite et Crabby dans le plateau de gauche. La flèche **penche à droite** et le plateau de droite est **plus bas** que le plateau de gauche.
On dit que Poly est **plus lourd** que Crabby.
On dit aussi que Crabby est **plus léger** que Poly.



La flèche est **verticale** et les plateaux sont à la **même hauteur**.
Poly est **aussi lourd** que le chat. Ils ont le **même poids**.

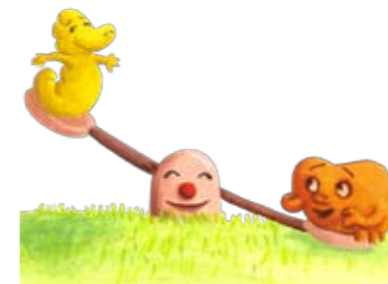
Date :

JE M'ENTRAÎNE AVEC COMPAGNON MATHS

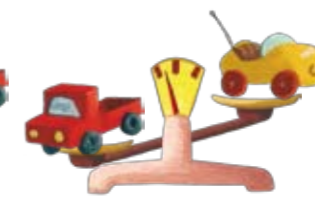
1 Entoure l'objet le plus lourd.



2 Entoure l'animal le plus léger.



3 Observe les balances. Complète les phrases.



La poupée est **plus lourde** que le lapin.
Le lapin est que le camion.
Le camion est que la voiture.
Les jouets plus légers que le camion sont et
Le jouet le plus léger de tous est
Les jouets les plus lourds de tous sont et

JE M'ENTRAÎNE TOUT SEUL

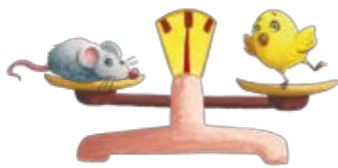
4 Entoure le bonbon le plus lourd.



Entoure le bonbon le plus léger.



5 Complète.



La souris est que le chat.
 La souris est que le canari.
 Le chien est que le chat.
 Les animaux plus légers que le chat sont
 et

6 Entoure le fruit le plus lourd.

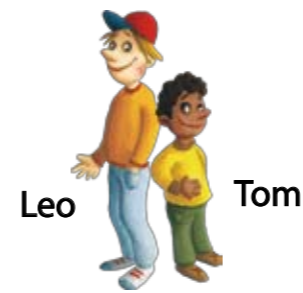


Entoure en rouge le fruit le plus lourd.
 Entoure en vert le fruit le plus léger.



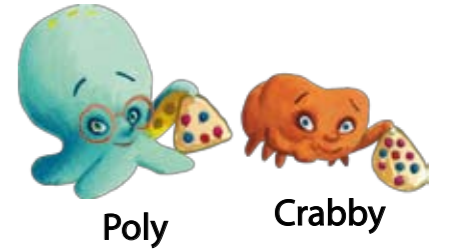
JE RÉFLÉCHIS AVEC COMPAGNON MATHS

7 Relie chaque image à sa question puis complète les phrases.



Qui a le plus de billes ?

Qui est le plus grand ?



C'est qui a le plus de billes.
 C'est qui est le plus grand.

JE JOUE AVEC COMPAGNON MATHS

8 7 erreurs se sont glissées dans l'image de droite. Retrouve-les et entoure-les.



JE COMPTE, JE CALCULE DE TÊTE

Ajouter 2.

○ ○ ○ ○ ○